



## + BAHINA JEWELS / ZÜRICH

Deux sœurs ont décidé de créer leur société Bahina GmbH en 2007. Bahina veut dire « deux sœurs » en Hindi. « Synonyme de joie de vivre et de personnalité », Annick Jordi et Noëlle Vieillard-Jordi achètent aux cours de leurs voyages en Inde des gemmes rares et colorées afin de les faire monter sur des bijoux d'après leur propre design. À la fois ludiques et raffinés, leurs bijoux expriment les différentes facettes des femmes qui les portent. Très colorés et faciles à porter, les bijoux des deux sœurs Jordi sont un vrai feu d'artifice.

Schlossgutweg 10, 3073 Gümligen  
www.bahina-jewels.com

# Le feu aux lacs

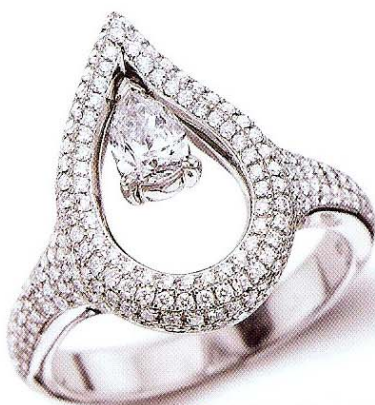
La créativité helvétique est riche aussi bien du côté genevois que dans les cantons alémaniques. Les plus grands noms dans la cité de Calvin sont sans contexte Chopard qui détient la palme de Cannes, Adler, De Grisogono, de Gorski... Genève regorge d'ateliers dont la compétence égale celles des Parisiens. *Dreams* a voulu mettre en lumière des créateurs moins connus mais dont le talent et l'originalité méritent largement une place dans nos colonnes. Ouvrons leurs écrins qui s'adressent à une clientèle souvent confidentielle mais très avertie. Deux grandes enseignes suisses Bucherer et Gübelin se partagent les voyageurs dès leur arrivée. Ces maisons proposent en plus des marques horlogères qu'elles représentent, leurs propres créations joaillères.



## + GÜBELIN / LUCERNE

Tradition et confiance se conjuguent au présent et au futur. Depuis 1854, six générations se succèdent et le nom Gübelin reste symbole de qualité. Gübelin c'est aussi la haute joaillerie, leur expertise en pierres précieuses a une longue histoire, gage de confiance pour les clients. Le Gübelin Gem Lab est devenu un laboratoire mondialement reconnu et délivre des certificats sur les diamants et les pierres. Tout a commencé dans les années 20 lorsque la maison Gübelin a ressenti la nécessité de certifier les pierres qu'elle utilisait pour sa joaillerie. Aujourd'hui, le laboratoire compte six gemmologistes qui peuvent se prévaloir d'une expérience d'analyse de près d'un siècle !

Schwanenplatz 7, 6004 Lucerne  
www.guebelin.ch



## + BUCHERER / LUCERNE

L'entreprise familiale depuis 120 ans, est le plus grand détaillant en horlogerie et bijouterie en Europe. Aujourd'hui, la société est dirigée par la 3<sup>e</sup> génération de la famille, Jörg G. Bucherer et emploie près de 1200 employés. La tradition se reflète dans les créations remarquables faites à l'interne qui utilisent des perles, des diamants et des pierres précieuses. Bucherer est en plus partenaire officiel de l'office de tourisme suisse ! En 2001, la marque Bucherer relance une collection horlogère, en donnant à sa marque le nom du fondateur, Carl F. Bucherer. Carl Friedrich Bucherer créa sa première boutique à Lucerne en 1888. En 1919, cet entrepreneur passionné présente sa première collection de montres, qui reflète une connaissance approfondie de l'horlogerie.

Schwanenplatz 5, 6002 Lucerne  
www.bucherer.ch